



**mobigo in**  
China/Singapore **action**

# MOBIGOIN-ACTION 网络

智能出行解决方案和竞争力方面的  
欧洲初创公司和中小型企业。

# 目录

MobiGoin-Action 价值体系	4
公司 - 解决方案的类型	6
公司	8

本项目由欧盟COSME计划  
联合资助



MobiGoIn-Action 专注于智能出行，是一个拥有欧洲战略集群伙伴关系的团体。它支持欧洲中小企业在欧洲以外地区的国际化进程；同时强化集群和网络的跨国合作。

MobiGoIn-Action 的主要重点是通过实施智能化解决方案和统，以及为城市居民和可持续的城市货运物流提供合作运输、多式联运和可持续出行，从而在都市地区实现可持续、智能且安全的交通出行。

MOBILITY GOES INTERNATIONAL- ACTION 项目是由欧盟委员会产业增长部和欧盟委员会中小企业执行机构共同推出的“欧洲战略集群伙伴关系——走向国际（ESCP-4I）”的一部分。ESCP-4I 是跨国集群合作项目，致力于制定和实施国际化的联合战略，并支持中小企业向欧洲以外的其他国家开展国际化业务。

本报告的内容仅代表作者的观点，作者承担全部责任；本报告不得视为欧盟委员会和/或中小企业执行机构或欧盟的任何其他机构的意见。欧盟委员会和上述机构对本报告中可能承载的信息的使用不承担任何责任。

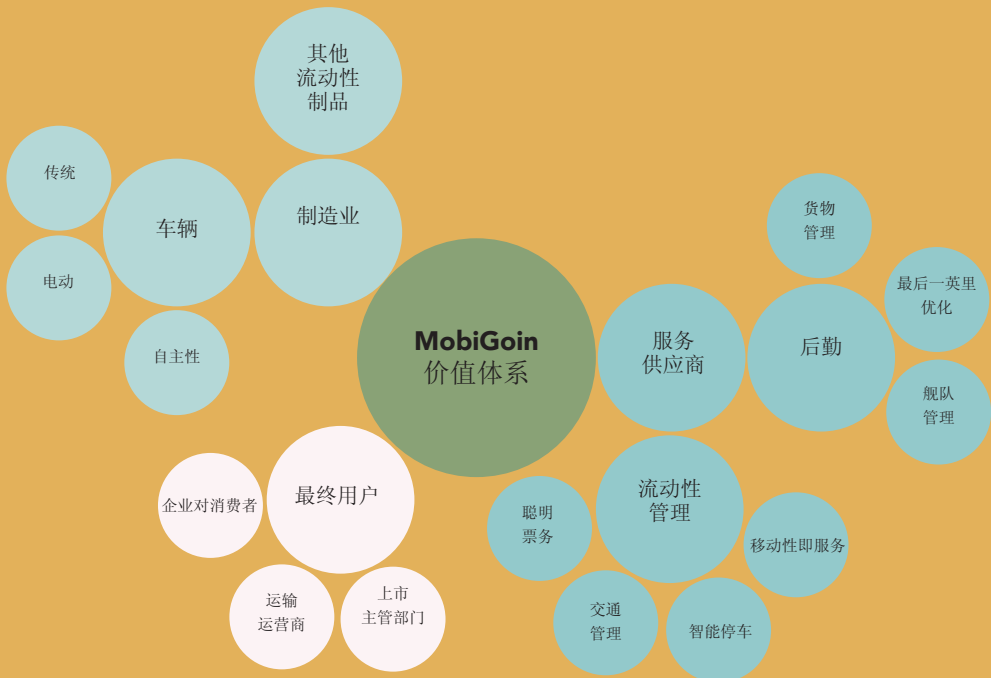


# 价值体系

推行的  
MOBIGION-ACTION

MobiGoIn-Action在以下两大地区（WR）支持潜在的商业合作和技术机会：美国/加拿大（WR1）和中国/新加坡（WR2），它旨在启动中小企业在智能出行创新领域的业务合作。

对于各个WR，参与其中的中小企业将按照其竞争力、技术能力和国际化方面的经验来进行划分和备注。该图展示了WR2地区MobiGoIn网络的价值体系，该网络由初创公司和中小微企业组成，这些企业参与了该项目中针对中国和新加坡的汽车和智能城市（出行）市场所举办的活动。



该价值体系显示了MobiGoIn网络中各组织的主要领域，这些组织参与了智能出行和汽车市场中产品的生产和交付。其分为3个与出行相关的主要板块：(1) 制造、(2) 服务供应商和(3) 终端用户。

制造板块又分为2个领域，一个是指针对汽车制造商的解决方案和产品，它们可被运用于当今交通工具的一种或多种不同组合：传统、自动和电动中。另一个是指与汽车相关的其他产品，它们被用于提高驾驶体验，例如电池和轻量化。

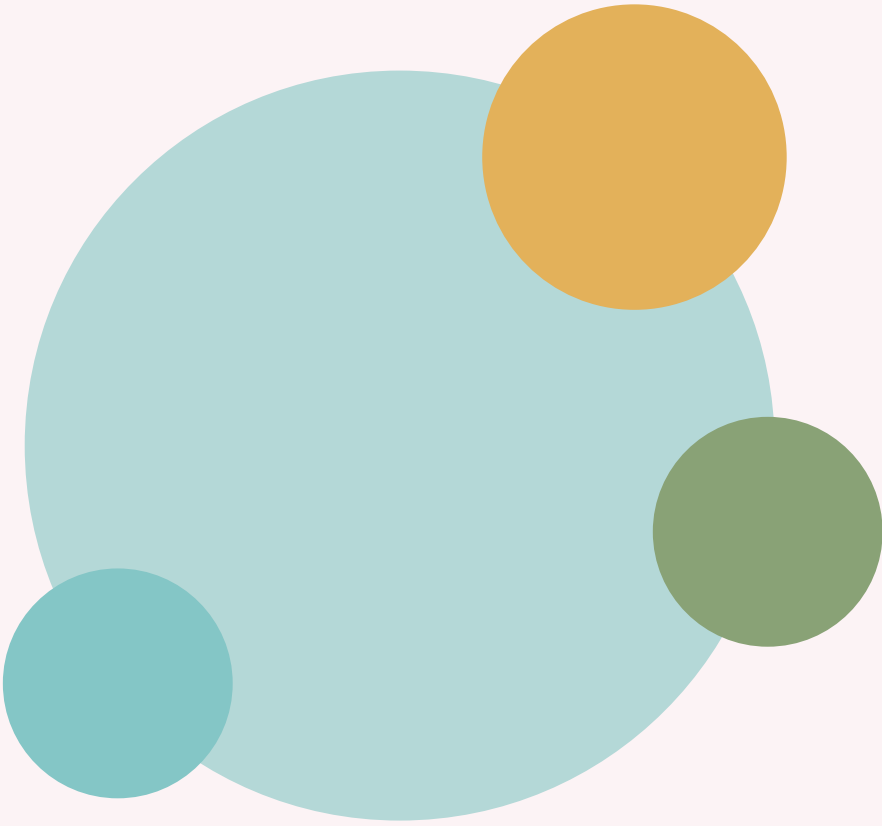
服务供应商板块分为2个主要领域：物流，指移动管理，它包括不同的技术解决方案，对于希望优化流程并为市民提供更佳出行服务的智能城市来说，这些解决方案是可行且必需的选择。与物流流程和业务活动相关的解决方案，例如Capte B.V。

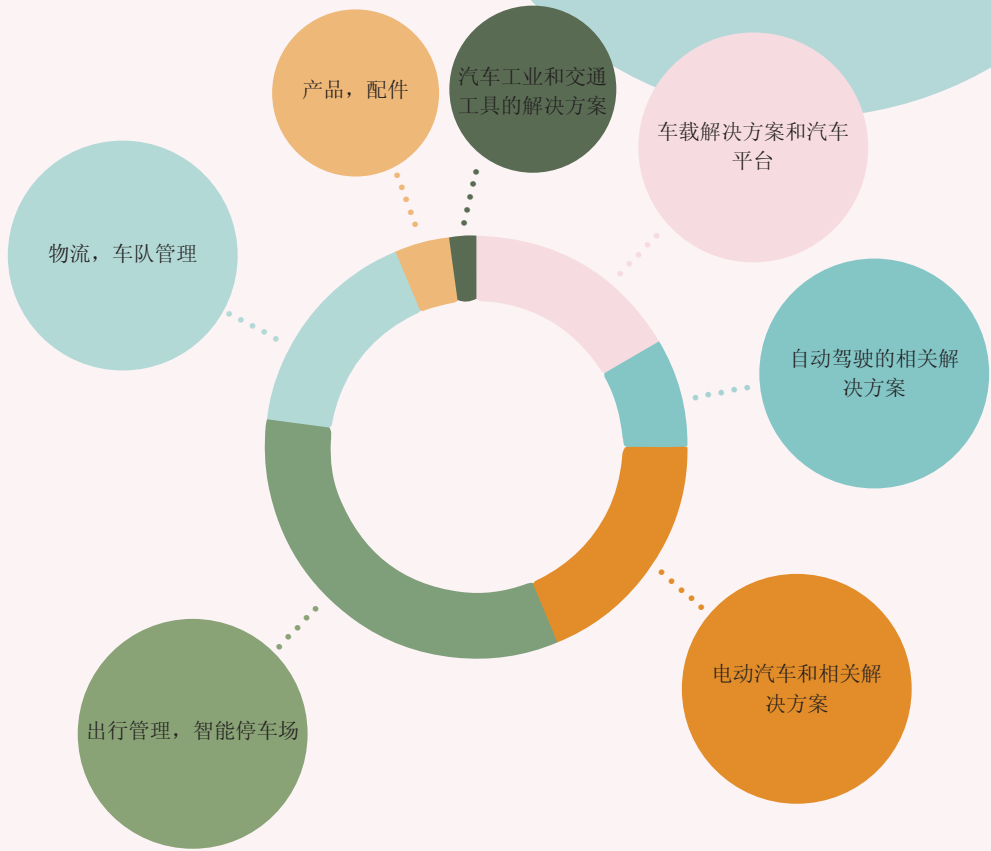
终端用户板块展示了与公司有互动的各种利益相关者，也可能是其目标客户：公共管理部门为移动管理寻求解决方案，交通运营商为提高服务寻求解决方案，B2C领域代表着一些解决方案和产品的终端用户（主要是市民和人群）。



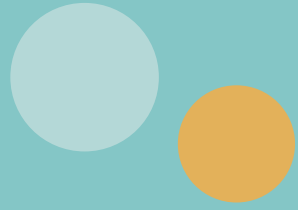
## 公司 – 解决方案的类型

在接下来的页面中，来自WR2地区MobiGoln网络的17家公司准备在中国和新加坡市场展示他们的产品/服务/解决方案，这里列出了这些公司的竞争力、解决方案和产品；竞争优势和目标客户类型。圆圈显示了推出某项解决方案的公司的数量（一家公司可提供多种解决方案）。





# 公司



遍布法国、荷兰、德国、罗马尼亚、瑞典、西班牙和意大利。  
MobiGoin-Action在以上诸国均拥有成员企业！





## 荷兰

利用内部开发的硬件、软件和互连，为运输、物流、建筑、采矿和工业4.0提供端到端解决方案的物联网平台。

CAPTE公司提供用于跟踪资产健康状况、生产力和运营人员的综合解决方案。该公司在无需涉及集成商的情况下，创建出完整的解决方案。

在交通运输方面，他们已经为1500多辆汽车安装了专业设备，用于统计与公共汽车、乘客和司机有关的流动数据，从而帮助运营商

削减运营成本和维护成本，同时提高乘客的舒适度。然而作为一项多功能解决方案，其已被安装应用于汽车、卡车、叉车、起重机、挖掘机、渡轮、摩托车和气象站。

竞争优势：

- 嵌入式连接
- 可远程升级
- 支持不同的传感器和数据源
- 应用程序界面（API）和门户网站访问
- 通用性，可被应用于多种交通工具

目标客户：

- 汽车和智能城市市场的重要参与者
- 客运和货运运营商
- 仓库和港口
- 政府机构和公共管理部门
- 市政府
- 系统集成商
- 中小企业

[www.capte.co](http://www.capte.co)

联系方式：

谢尔盖·弗拉基米罗夫，

[sergey@capte.com](mailto:sergey@capte.com)



## 德国

与传感器和自动报警系统联合运行的垃圾管理解决方案。

Standard Development智能科技致力于应对城市和企业所面临的日益严峻的实际问题，并帮助他们提高效率。我们的平台在多个领域都被视为高效解决方案，例如：环境测量、垃圾管理、智能停车场和噪声监测。我们非常关注所有这些领域，而这些领域也在很大程度上影响着我们的个人生活，这就是为什么我们的解决方案在当今社会非常重要。

这些解决方案非常易于使用，并且可被应用于任何通信协议；他们使用Lora WAN协议（考虑到功率水平），也可以使用GPRS和WIFI。

该平台旨在解决大城市所面临的实际问题，因此其解决方案可以被整合在一起形成一个全面的套餐产品，也可以作为单独项目（垃圾、噪声、停车场）来应对特定市场。

竞争优势：

- 该平台被认为是解决大城市和企业所面临实际问题的一个有力对策，这也是为什么这些解决方案可以被单独应用，也可作为一个全面的套餐产品。
- 该平台可定制、能发送实时信息并提供我们的合作伙伴所需要的商业解决方案和成果。

目标客户：

- 汽车和智能城市市场的重要参与者
- 政府机构和公共管理部门
- 系统集成商

[www.s4bd.de](http://www.s4bd.de)

联系方式：

[c.stingy@s4bd.com](mailto:c.stingy@s4bd.com)



## 德国

TruPhysics AI Control是一个备用软件平台，用于在未知情况下协助自动驾驶。如果自动驾驶的汽车遇到人工智能不确定的情况，TruPhysics AI Control将会连接一名远程导航员，用AI手动控制车辆到达目的地。

TruPhysics通过模拟模式构建和认证来自世界各地的远程导航员团队。通过认证后，导航员可立即与车辆连接，并从成功驾驶车辆中赚取收入。

### 竞争优势：

- 通常，自动驾驶车辆的概念只使用已知的或预先训练过的驾驶情况（例如高速公路）。而Truphysics利用人的智力，让人员与车辆远程连接，为未知情况提供导航。
- 为了实现快速且7天24小时不间断的远程导航员服务，TruPhysics建立了一个全球团队。
- 目前，运输导航是由一名人员（如出租车/优步）通过远程导航来完成，TruPhysics提供了一个更实惠的运输解决方案。

### 目标客户：

- 汽车和智能城市市场的重要参与者
- 系统集成商

[www.truphysics.com](http://www.truphysics.com)

### 联系方式：

Groz@truphysics.com

## 法国

Atsukè云票务平台是一个多渠道（短信、应用程序、聊天机器人、物联网）、多设备且多模式平台，它适用于所有类型的出行服务：公共交通、电动汽车充电、汽车自助服务、共享自行车或停车场。无论是任何人在任何地方使用任何设备，都可利用它在几秒钟内买到票。

Atsukè的移动票务技术为用户和社区提供了便捷且全面的解决方案。它改善了用户体验，促进了公共交通的使用。对于交通运输运营商来说，它使欺诈大幅减少，提高了服务速度，并增加了收入（逐步减少纸质票）。

### 竞争优势：

- 简单高效的技术
- 无需使用硬件（云技术）
- 无需有特定功能的智能手机，比如NFC技术（通用）
- 不依赖智能手机（任何设备）

### 目标客户：

- 政府机构和公共管理部门
- 市政府
- 交通运输运营商

[www.atsuke.com/ticketing/](http://www.atsuke.com/ticketing/)

### 联系方式：

瓦伦汀·瓦兰，

valentin.varin@atsuke.com



## 罗马尼亚

帮助驾驶员提高绩效的硬件和软件解决方案，可为驾驶员提供稳定一致的实时反馈。

适用于安卓系统的CANbus服务是Cango公司开发的一个组件，它在驾驶员的车载资讯系统设备的后台运行，除设置其参数之外，不涉及任何用户互动或界面。该服务的运行优先级高于非活动状态或不可见的活动项目，因此安卓系统也不太可能会为了资源管理而终止它。

使用CANOGO公司的CANbus服务可以让设备充当防火墙，这对于防止车辆计算机系统受到干扰而造成危险十分必要。以该服务为基础，还可开发出其他应用程序，如出租车应用程序、共享汽车应用程序和公共交通优化等。

### 竞争优势:

- Frost & Sullivan公司极为赞赏的技术和服务
- 网络和现场技术支持及培训
- 可定制
- 易于使用和集成的应用程序界面，可为您的应用程序传输数据
- 免费升级和新车使用
- 许可证的灵活性、可控性和可转移性

### 目标客户:

- 汽车和智能城市市场的重要参与者
- 政府机构和公共管理部门
- 市政府
- 系统集成商

[www.cango.ro](http://www.cango.ro)

### 联系方式:

比安卡·巴尔布,  
[bianca.barbu@cango.ro](mailto:bianca.barbu@cango.ro)



## 法国

Clem公司将每个充电桩都变为一座智能出行站，以此发展本地的创新性共享出行服务。Clem公司开发出一种与公共交通互补的绿色出行方式，并致力于能源转型。

Clem应用程序以一个集成平台为基础，为其客户提供电动汽车共享、充电管理和拼车服务，同时还为其服务的每个社区提供其他专业的出行服务。

### 竞争优势:

- 成熟的技术开发和先进的用户体验
- 提供后台服务和管理，以改善整体服务
- 涵盖其他技术和能源解决方案的平台

### 目标客户:

- 汽车和智能城市市场的重要参与者
- 市民

[www.clem-e.com](http://www.clem-e.com) / <https://cn.clem-e.com/>

### 联系方式:

布鲁诺·弗利努瓦,

[bruno.flinois@clem-e.com](mailto:bruno.flinois@clem-e.com)



## 法国

从通信到重量问题——DEMS的专家们运用“工作突触”流程为客户提供最佳解决方案。“工作突触”是一个创造性的流程，专家们在适当的时间以极高的专业水平打造出最合适解决方案，从而改善出行解决方案的开发。

DEMS的专家们专攻人类因子的医生。其团队由运输设计高级经理、建筑及预研专家经理、UX设计师、车身专家、机动车底盘专家、工业专家、项目经理、色彩及装饰专家、策略设计专家组成。

### 竞争优势:

- 通过对欧洲市场的专业知识，深入了解相关规则和客户要求
- 提供公正的市场分析的独立企业

### 目标客户:

- 汽车和智能城市市场的重要参与者
- 政府机构和公共管理部门
- 系统集成商

[www.dems.fr](http://www.dems.fr)

### 联系方式:

克里斯多夫·休奇,  
[christophe.huge@groupe-dems.fr](mailto:christophe.huge@groupe-dems.fr)



## 法国

极为快捷且通用的电动汽车充电系统。目前，市场上只有一种电池充电方式。Electric Loading是唯一一家提供通用、创新且全球化的充电方法的制造商。Electric Loading是一家年轻的初创企业，成立于2015年，它开发了一系列创新的充电系统，这些系统已经超越了快速增长的全球市场的当前需求。凭借对工作充满热情的强大工程师团队的支持，Electric Loading现已与各大制造商联合推出一系列的创新高科技产品，正蓄势待发，以支持全球能源转型。

### 竞争优势:

- 超紧凑
- 超快速 360 KW
- 模块化

### 目标客户:

- 汽车和智能城市市场的重要参与者
- 市民
- 政府机构和公共管理部门
- 市政府

[www.electric-loading.com](http://www.electric-loading.com)

### 联系方式:

[lredzic@electric-loading.com](mailto:lredzic@electric-loading.com)



## 法国

为原型和低批量生产提供电子控制系统的一流供应商。公司帮助汽车、航空、能源和机器人领域的客户实现在清洁、互联和自主移动方面的创新。

目前，FAAR正在开发一种专门用于连接和自动驾驶车辆的通信控制单元，将这些车辆中传动系统的安全级别提高到ASIL-D级，目的是为首批生产的自动驾驶车辆配备ASIL-D安全等级。该公司的TCU是一个兼容合作伙伴应用程序的平台。这些应用程序将涉及车队管理、高清地图更新、远程诊断、事件数据记录等。

### 竞争优势：

- 我们的TCU可实现完全自动，并通过多路通信的管理提供高带宽且连续性好的服务
- 强大的城市环境定位系统
- 运用大数据且高度智能化的多渠道管理

### 目标客户：

- 汽车和智能城市市场的重要参与者
- 系统集成商

[www.faar-industry.com](http://www.faar-industry.com)

### 联系方式：

伦道夫·托姆，  
[randolph.toom@faar-industry.com](mailto:randolph.toom@faar-industry.com)



## 西班牙

iCommunity是一个由区块链技术打造的服务和工具组成的生态系统，旨在满足公司和组织的需求，并在实施过程中简化和节省成本。

iCommunity紧密贴合需求管理，改变市民的行为，让人们采用更加可持续且更为节能的交通方式。该公司还提供多种模式的智能票务（智能卡、手机票等）。

### 竞争优势：

- 在大多数城市里，供电动汽车使用的充电桩都比较少，而且其中90%的充电桩是私人的。此外，大多数现有的充电桩都没有连接互联网，因此，它们不能提供关于其状态的实时信息，也不能提供灵活的支付方式。iCommunity则解决了所有这些问题。不仅如此，该公司还为目前未得到充分应用的资源（停车场、车间、公共场所）获取更多价值。

### 目标客户：

- 汽车和智能城市市场的重要参与者
- 市民
- 政府机构和公共管理部门
- 系统集成商

[www.icommunity.io](http://www.icommunity.io)

### 联系方式：

[maperez@icommunity.io](mailto:maperez@icommunity.io)



法国

新一代互联版摩托车头盔。

配备制动聚光灯，拥有更佳的可见度。事故报警系统。语音控制可激活您的GPS或手机。无需接听电话，因此能够专注于路面。所有功能选项均通过网络互联，打造更安全的驾驶体验。

竞争优势：

- 与竞争对手相比，价格更加便宜
- 所有解决方案全部集成在一件设备中
- 多种商业模式
- KSH可与城市交通项目（例如共享摩托车或共享踏板车）合作研究消费者行为，并鼓励用户使用头盔来减少事故的发生
- 在未来，该解决方案还可与智能城市相连接

目标客户：

- 汽车和智能城市市场的重要参与者
- 市民

[www.kosmos-helmets.com](http://www.kosmos-helmets.com)

联系方式：凯文·拉维，  
kevinravi@kosmos-helmets.com



法国

获得专利的纳米硅粉，用于电池和铝结构的轻量化。

市场需求基于移动设备（手机、平板电脑）和电动汽车中锂离子电池的充电能力和使用寿命的改善需求。利用Nanomakers的产品，只需对现有电池制造工厂的工业工具进行微小改动，就能够提高电池的储能能力（从而使充电之后的使用时间更长）。潜在用户为锂电池制造商及其供应商（阳极材料制造商等）

竞争优势：

- 与现有技术相比，锂电池阳极的储能能力可提高达10倍，快速充电的储能能力可提高2-3倍
- 在合成过程中形成经过碳包覆处理的纳米硅粉
- 对于直径小于150nm的颗粒，最窄且最好控制的粒度分布
- 化学纯度非常高
- 通过激光热解这一独特技术证明了大规模生产的可行性

目标客户：

- 汽车和智能城市市场的重要参与者

<https://www.nanomakers.fr/>

联系方式：  
ymiao@nanomakers.fr



## 瑞典

PinMeTo是一个定位运作管理（LKM）平台。其使命是让公司和组织能够控制他们从地图、应用程序、搜索引擎、语音助手和其他智能服务中收集到的定位数据，从而推动消费者探索、决策和行动。

他们通过组合交通解决方案，进行门到门的出行管理、规划和优化，而所有这些都以环保的方式进行：共享/改变不同类型的交通、采用集体/合作交通、优化行程路径和最后一英里物流。

## 竞争优势：

- 采用人工智能和机器学习来确保定位数据在大量搜索、地图和社交媒体平台上准确无误。

## 目标客户：

- 汽车和智能城市市场的重要参与者
- 政府机构和公共管理部门/市政府

[www.pinmeto.com](http://www.pinmeto.com)

## 联系方式：

丹尼尔·梅凯尔森  
daniel@pinmeto.com



## 意大利

Tecnositaf专业从事于系统的集成，通过跟踪不同系统之间的连接创造出新的功能结构，进而协同利用原厂的潜力，最终创建出原本不存在的特性。

该解决方案在意大利国内设计和开发，在RMT ANAS（意大利公路局）管理下的全国公路网络中积累了深厚的经验。

## 竞争优势：

- 该解决方案高度整合，允许您以不同方式使用数据，以改善驾驶员的安全和信息来源
- 该解决方案具有可扩展性，可被应用于小型道路，也可被应用于服务水平截然不同的大型国道网络
- 该解决方案可与市场上现有的设备轻松集成到一起

## 目标客户：

- 汽车和智能城市市场的重要参与者
- 政府机构和公共管理部门

[www.tecnositaf.com](http://www.tecnositaf.com)

## 联系方式：

朱塞佩·塞利马诺，  
giuseppe.celiagnano@tecnositaf.it



## 法国

uConekt是一家安全公司，其使命是在提供访问控制、支付和个性化身份认证等服务时为公开个人身份的人群创建一个安全的环境。

uConekt的目标是通过在防篡改硬件设备上使用生物识别技术来提供多因素身份验证（MFA）解决方案，从而实现其愿景，让企业能够利用无缝无摩擦交易的各项优势去保护其客户的个人身份。

### 竞争优势：

- 使用邮票大小的防篡改硬件设备对指纹和语音进行生物特征身份认证。
- 获得了通用标准评估保证等级（EAL）6+
- 将访问控制与无密钥解决方案相结合，提供包括支付在内的个性化身份认证服务。

### 目标客户：

- 汽车和智能城市市场的重要参与者
- 政府机构和公共管理部门/市政府
- 系统集成商

[www.uConekt.com](http://www.uConekt.com)

### C联系方式：

文森特·拉穆塔尔，  
vramoutar@uConekt.com



## 法国

为智能电网（车辆到电网-V2G，车辆到家庭-V2H）应用而设计的并网型双向电源。包括EVSE（电动汽车供电设备系统）和ESS（能量存储系统）等典型应用。

### 竞争优势：

- 汽车电池（V2G、V2H等）为电动汽车车主带来新的收入来源
- 模块化设计，可并行运行
- 可调节的有功功率和无功功率
- 强大的解决方案：加强隔离、不要求中性等也可安装在船上进行测试

### 目标客户：

- 汽车和智能城市市场的重要参与者
- 系统集成商

<https://wattandwell.com>

### 联系方式：

劳尔·伊格莱西亚斯，  
raul.iglesias@wattandwell.com





## 法国

提供预测系统，如果检测到引发问题的趋势，则将信息报告给司机、车库、修理工和制造商，以便每个利益相关方都可进行规划并采取最有效的措施。

在这个冰箱会自己向超市下采购订单的世界里，汽车却仍然无法预测故障。人们必须去找修理工，然后由技术人员进行检查并订购备件。这就消耗了额外的资源和时间。这也给客户带来了极大的不便。WH Monitoring认为，汽车应当配备故障预测系统，如果检测到引发问题的趋势，该系统会向设定的联系人报告，这也应当是整个连接平台的一部分。

### 竞争优势：

- 该解决方案适用于任何机械对象的监测和故障预测，从电梯或洗衣机到水泵或燃气涡轮。它也适用于地震多发地区的建筑物监测。
- 所有已知的故障预测解决方案都是基于大量传感器或是统计方法。而这个概念却是基于多轴测量和波形分析。与其他方案不同，我们的方法只需要少量的传感器和分析器，它们都基于真正的物理学。主要关注点是真实应力应变与其他物理参数的模拟对比。这使得该解决方案价格实惠且非常可靠。

### 目标客户：

- 汽车和智能城市市场的重要参与者

[www.whmonitoring.com](http://www.whmonitoring.com)

### 联系方式：

埃德加·格兰特，

[edgar@whmonitoring.com](mailto:edgar@whmonitoring.com)



**mobigo**in  
China/Singapore **action**